



BAO

PUERTO MORELOS
Q. ROO



DEBEMOS LIBERARNOS DE LA ESPERANZA DE QUE EL MAR DESCANSE ALGUNA VEZ.
DEBEMOS APRENDER A NAVEGAR CON VIENTOS FUERTES.

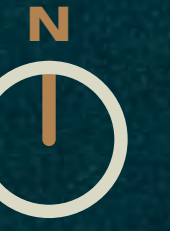
- ARISTÓTELES ONASSIS





A romantic couple is seen from the side, sitting on the wooden deck of a sailboat. The man, on the left, has his arm around the woman's shoulder. They are both looking towards the horizon where the sun is setting, creating a warm, golden glow. The woman is wearing a light pink dress and is barefoot. The man is wearing a white shirt and shorts. The background shows the blue sea and a clear sky. On the left side of the image, there is a large, semi-transparent graphic element consisting of several overlapping, curved shapes in shades of pink and white.

EN BAO PUERTO MORELOS ENCUENTRA EL
CAMINO HACIA UN NUEVO DESTINO.



CANCÚN

PUERTO MORELOS

PLAYA DEL CARMEN

COZUMEL

20.880150, -86.865102

PUERTO MORELOS



PROYECTO

A BARCO NUEVO,

CAPITÁN VIEJO.



AMENIDADES

DISFRUTA EL MOMENTO

PLANTAS POR NIVEL

ENCUENTRA TU NIVEL

APARTAMENTOS

CONOCE TU ESPACIO



Esta presentación incluye botones interactivos en el menú lateral izquierdo, títulos y logotipo de BAO.



AMENIDADES



AMENIDADES



TERRAZA DE PLAYA



TERRAZA SKY



SKY BAR



JACUZZI



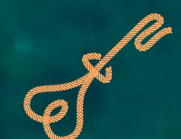
CANCHA DE PADEL



GIMNASIO



CARRIL DE NATACIÓN



LOBBY



PISCINA DE PLAYA INFINITA



CABAÑAS EN PISCINA



FIRE PIT



COWORKING



CUERTO DE JUEGOS



CABAÑAS EN PLAYA



TABLAS DE PADDLE



KAYAKS



RESTAURANTE DE PISCINA



SERVICIO AL CUARTO



SEGURIDAD 24/7



CABAÑA DEPORTIVA DE PLAYA



VALET



RECEPCIÓN



BICICLETAS ELÉCTRICAS



TRANSPORTE



































APARTAMENTOS

PLANTAS POR NIVEL

AMENIDADES





AMENIDADES

PLANTAS POR NIVEL

APARTAMENTOS









APARTAMENTOS

PLANTAS POR NIVEL

AMENIDADES











CONCEPTOS RECTORES FUNDAMENTALES PARA LA REDUCCIÓN DEL IMPACTO AL ECOSISTEMA

El mayor impacto que un proyecto puede tener en su entorno empieza desde el diseño, factores como el respeto del entorno, vegetación existente, orientación correcta para el aprovechamiento de iluminación sin uso excesivo de energía, aprovechamiento de ventilaciones naturales e implementación de tecnología.

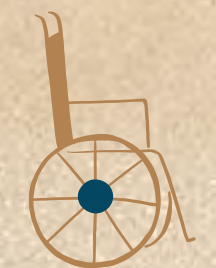
Aprovechamos nuestra experiencia en diseño de edificios con certificación LEED para aplicar los que mayor eficiencia nos pueden otorgar.

CONSERVACIÓN DE ECOSISTEMA



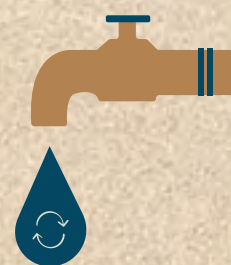
- Menor huella del edificio, mayor área verde
- Vegetación endémica, menor mantenimiento, consumo de energía y agua
- Uso de materiales permeables en pisos exteriores
- Integración a un lenguaje de arquitectura local

ACCESIBILIDAD UNIVERSAL



- Fácil acceso a todas las áreas del proyecto para personas con discapacidad
- Espacios interiores con facilidad de adaptación para personas con discapacidad

CONSERVACIÓN DE AGUA



- Sistemas de calentamiento de agua inmediatos
- WC de bajo consumo
- Grifería con aireadores
- Vegetación endémica, menor necesidad de agua para riego

AHORRO DE ENERGÍA



- Diseño de fachadas para mejor iluminación, 90% de espacios iluminados naturalmente
- Fachadas diseñadas para el control solar eficiente y reducir la necesidad de a/c
- Uso de Iluminación de bajo consumo
- Ventanas anti huracán y con alto nivel de aislamiento (PVC con vidrio laminado de control solar)
- Materiales de muros con alto nivel de aislamiento térmico y acústico
- Diseño de ventilaciones naturales en espacios interiores
- Sistemas de enfriamiento Inverter
- Sistemas de bombeo de alta eficiencia



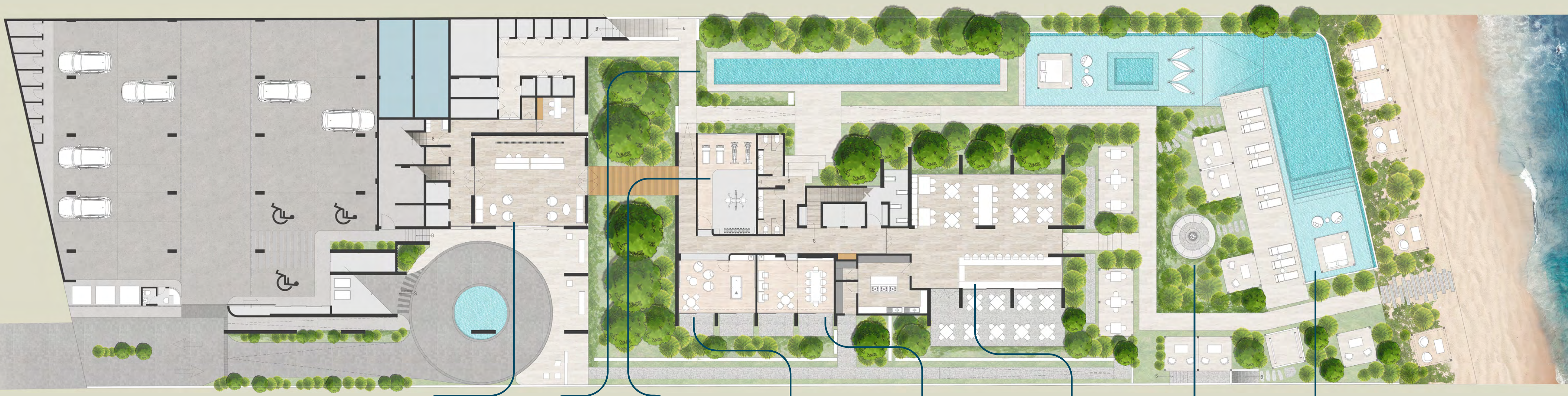
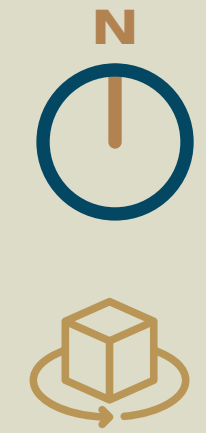
REDUCCIÓN DE DESPERDICIOS

- Infraestructura para la separación de desperdicios



PLANTAS POR NIVEL

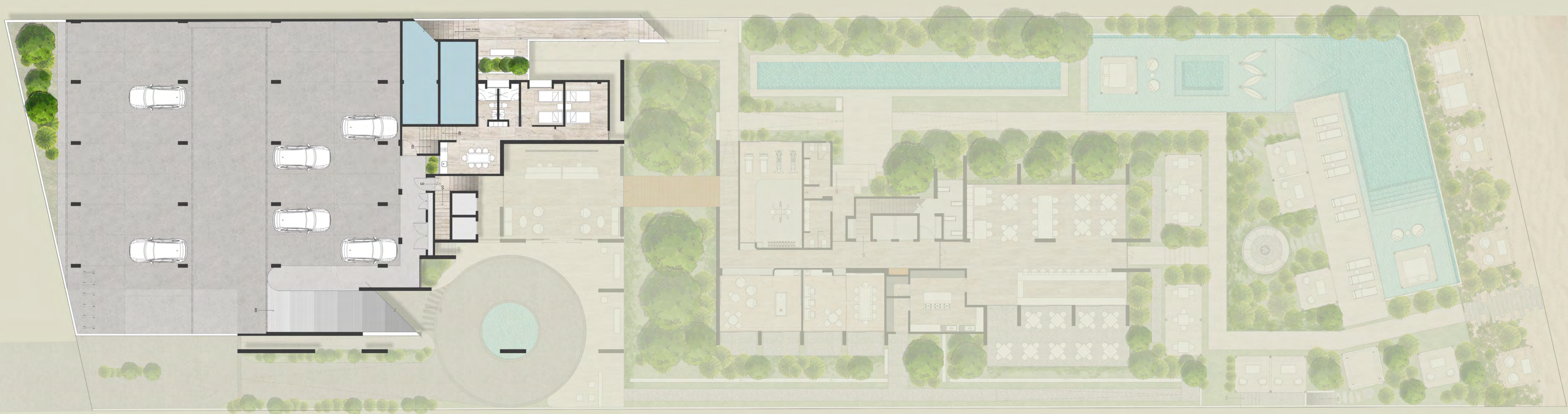
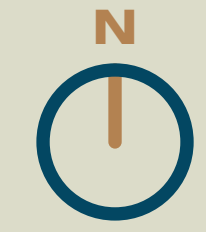




LOBBY CARRIL DE NATACIÓN GIMNASIO SALÓN DE JUEGOS COWORKING RESTAURANTE FIRE PIT ALBERCA INFINITA

NIVEL 1.





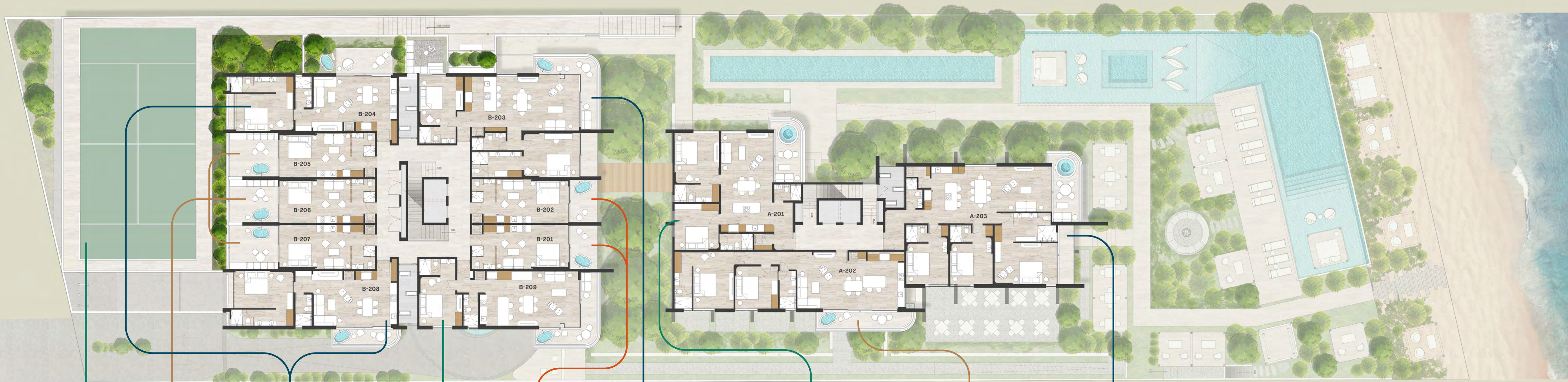
NIVEL MEZZANINE.





TORRE B

TORRE A



PADEL

ESTUDIOS A

1 RECÁMARA A

1 RECÁMARA B

ESTUDIOS B

2 RECÁMARAS A

2 RECÁMARAS B

2 RECÁMARAS C

3 RECÁMARAS A

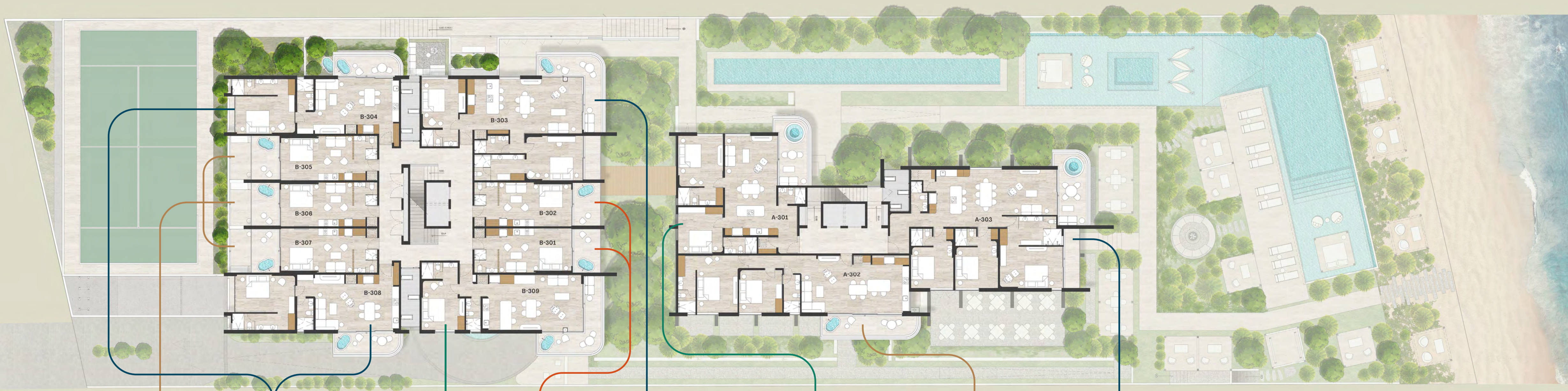
NIVEL 2.





TORRE B

TORRE A



- ESTUDIOS A
- 1 RECÁMARA A
- 1 RECÁMARA B
- ESTUDIOS B
- 2 RECÁMARAS A
- 2 RECÁMARAS B
- 2 RECÁMARAS C
- 3 RECÁMARAS A

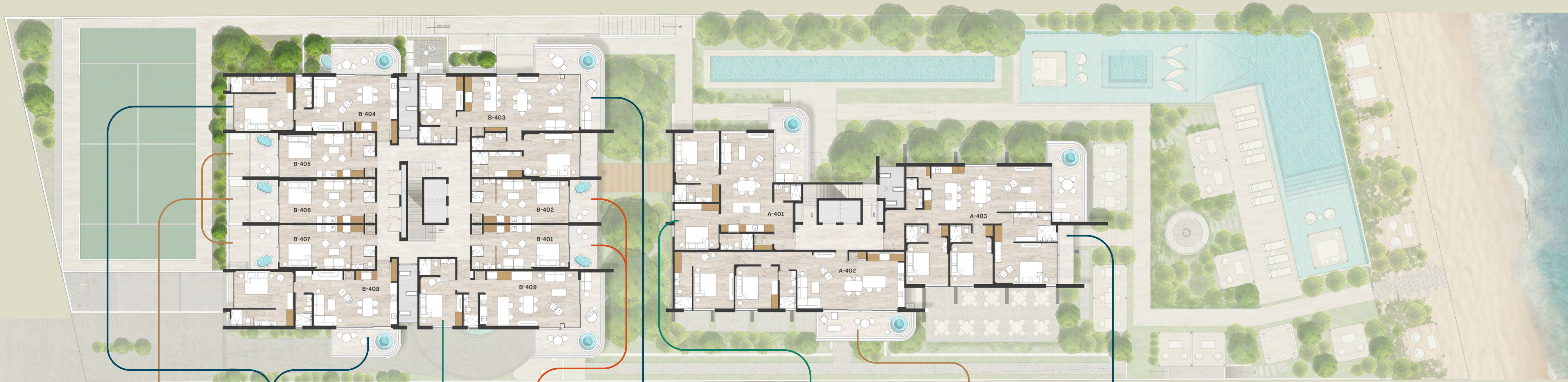
NIVEL 3.





TORRE B

TORRE A



ESTUDIOS A

1 RECÁMARA A

1 RECÁMARA B

ESTUDIOS B

2 RECÁMARAS A

2 RECÁMARAS B

2 RECÁMARAS C

3 RECÁMARAS A

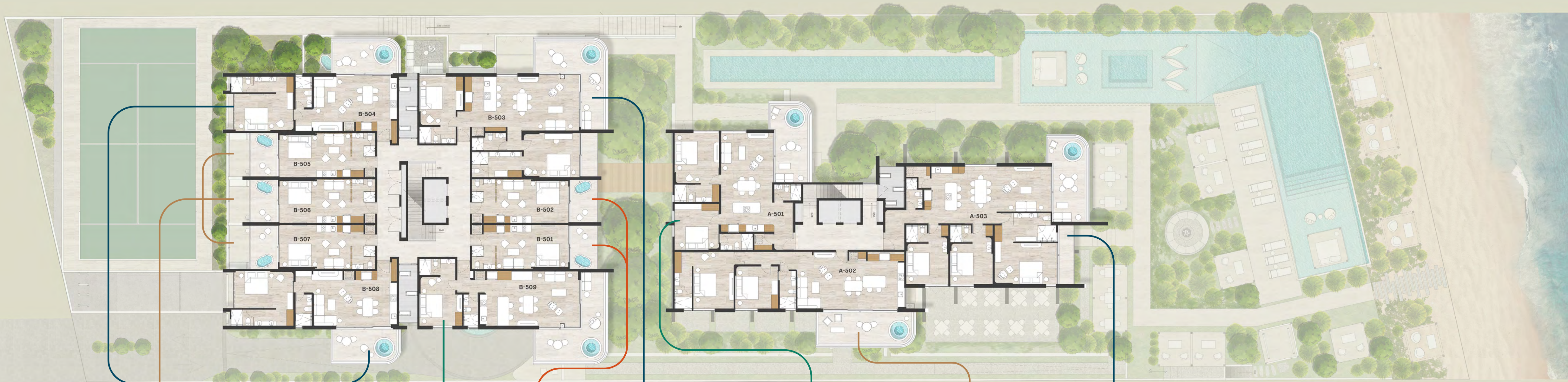
NIVEL 4.





TORRE B

TORRE A



ESTUDIOS A

1 RECÁMARA A

1 RECÁMARA B

ESTUDIOS B

2 RECÁMARAS A

2 RECÁMARAS B

2 RECÁMARAS C

3 RECÁMARAS A

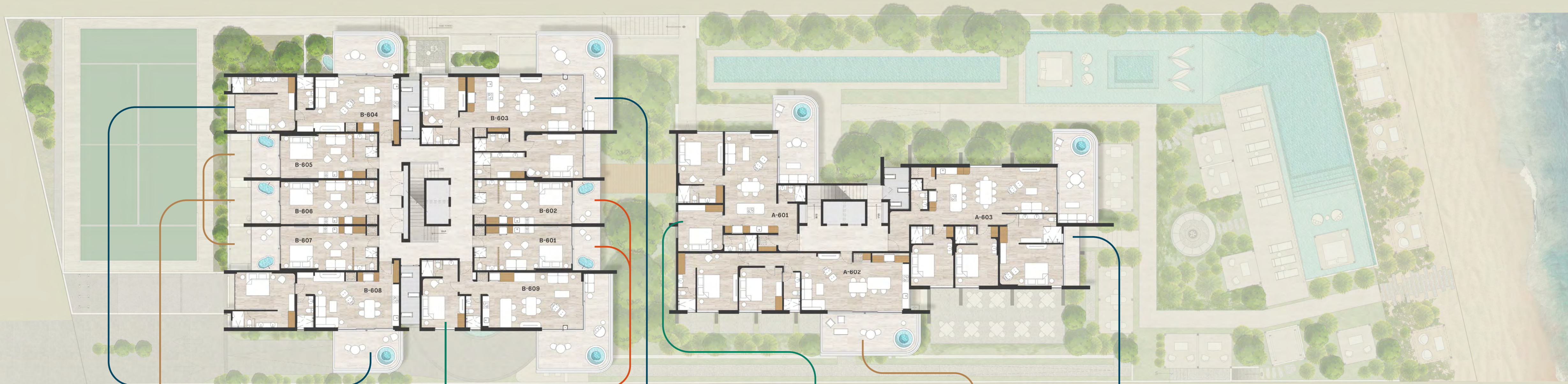
NIVEL 5.





TORRE B

TORRE A



ESTUDIOS A 1 RECÁMARA A 1 RECÁMARA B ESTUDIOS B 2 RECÁMARAS A 2 RECÁMARAS B 2 RECÁMARAS C 3 RECÁMARAS A

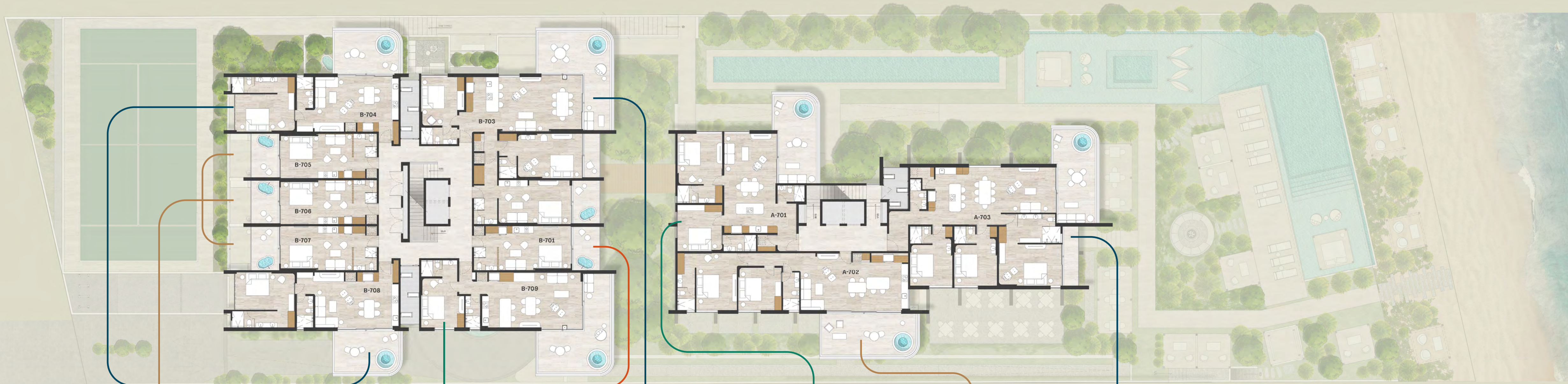
NIVEL 6.





TORRE B

TORRE A



- ESTUDIOS A
- 1 RECÁMARA A
- 1 RECÁMARA B
- ESTUDIO B
- 3 RECÁMARAS B
- 2 RECÁMARAS B
- 2 RECÁMARAS C
- 3 RECÁMARAS A

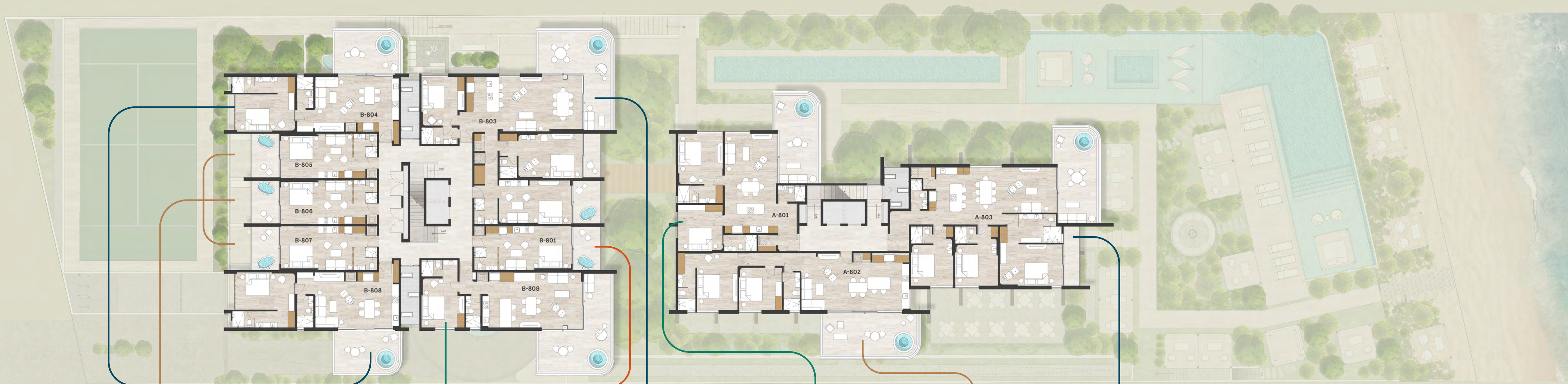
NIVEL 7.





TORRE B

TORRE A



- ESTUDIOS A
- 1 RECÁMARA A
- 1 RECÁMARA B
- ESTUDIO B
- 3 RECÁMARAS B
- 2 RECÁMARAS B
- 2 RECÁMARAS C
- 3 RECÁMARAS A

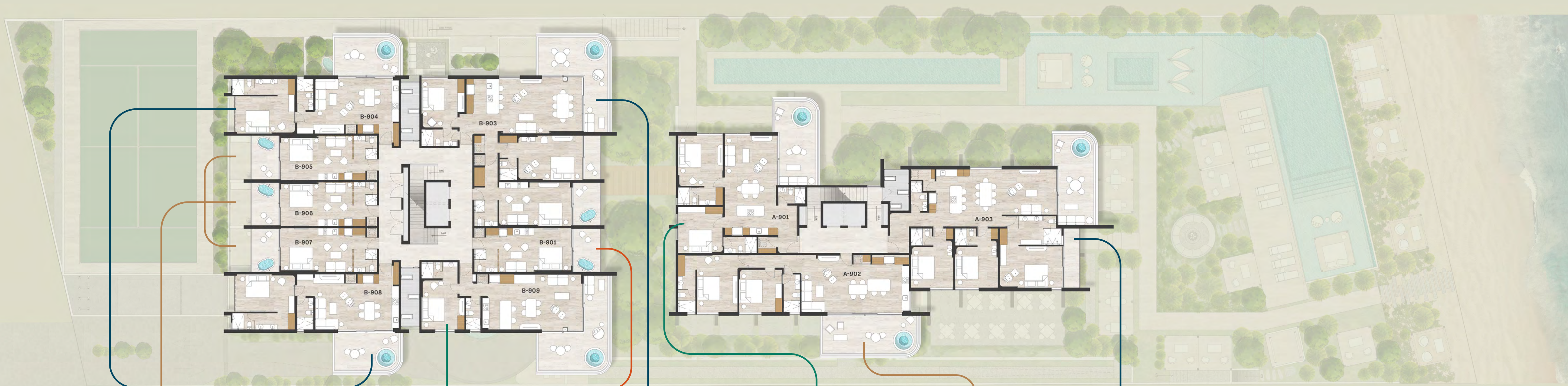
NIVEL 8.





TORRE B

TORRE A



- ESTUDIOS A
- 1 RECÁMARA A
- 1 RECÁMARA B
- ESTUDIO B
- 3 RECÁMARAS B
- 2 RECÁMARAS B
- 2 RECÁMARAS C
- 3 RECÁMARAS A

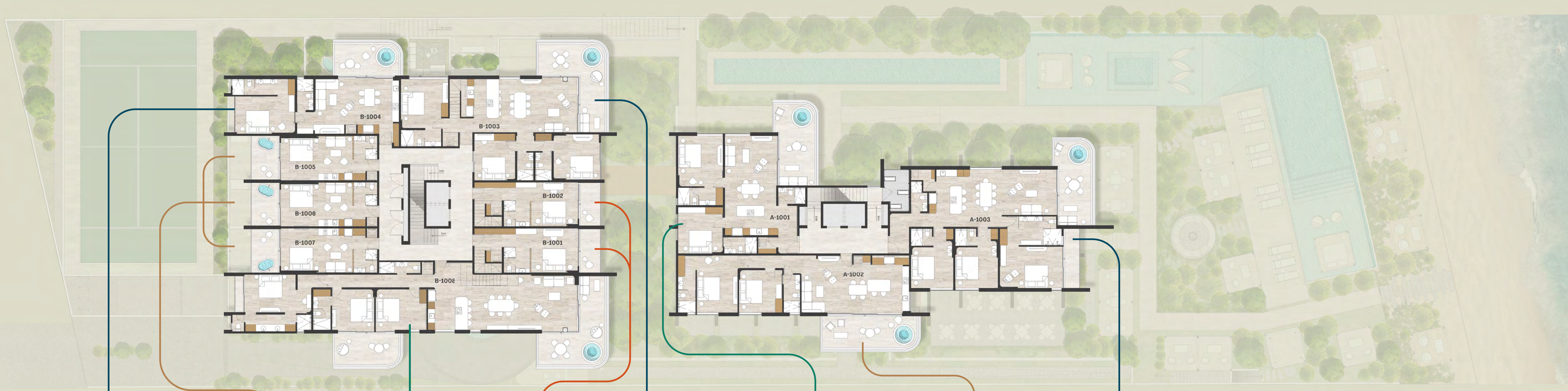
NIVEL 9.





TORRE B

TORRE A



1 RECÁMARA A

ESTUDIOS A

PENTHOUSE A
4 RECÁMARA

PENTHOUSE
ESTUDIO

PENTHOUSE B
4 RECÁMARA

2 RECÁMARA B

2 RECÁMARA C

3 RECÁMARA A

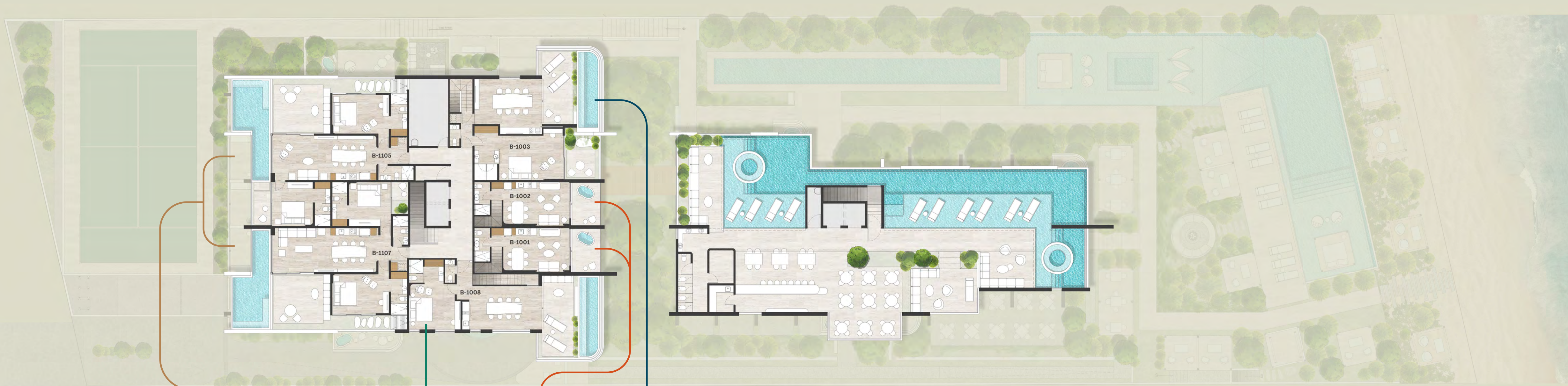
NIVEL 10.





TORRE B

TORRE A



PENTHOUSE C
2 RECÁMARAS

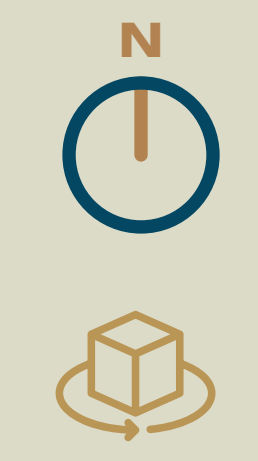
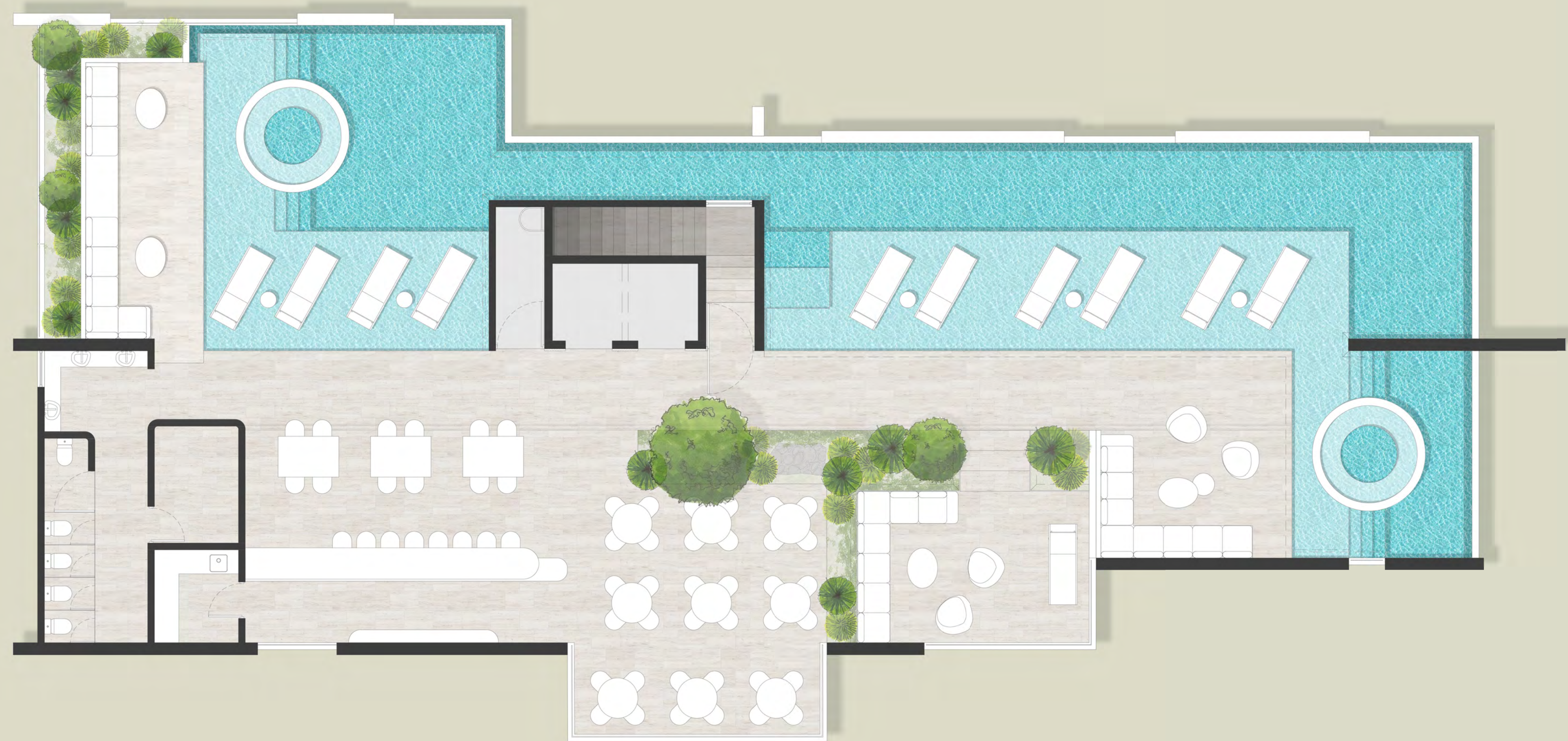
PENTHOUSE A
4 RECÁMARAS

PENTHOUSE
ESTUDIO

PENTHOUSE B
4 RECÁMARAS

NIVEL 11 (ROOF).





TERRAZA SKY.







APARTAMENTOS





ÍNDICE

◎	APARTAMENTO A	53
	3 RECAMARAS	
◎	APARTAMENTO B	58
	3 RECAMARAS	
◎	APARTAMENTO B	61
	2 RECAMARAS	
◎	APARTAMENTO C	64
	2 RECAMARAS	
◎	APARTAMENTO A	67
	2 RECAMARAS	
◎	APARTAMENTO B	70
	1 RECAMARA	
◎	APARTAMENTO A	73
	1 RECAMARA	
◎	ESTUDIO A	76
◎	ESTUDIO B	79
◎	PENTHOUSE A	82
	4 RECAMARAS	
◎	PENTHOUSE B	87
	4 RECAMARAS	
◎	PENTHOUSE C	92
	2 RECAMARAS	
◎	PENTHOUSE ESTUDIO	96
	1 RECAMARA	





DEPARTAMENTO TIPO A 3 RECÁMARAS

TORRE A

- ÁREA: 173 -190 m²
- COCINA
- SALA/COMEDOR
- 4 BAÑOS COMPLETOS
- TERRAZAS / JACUZZI*



* El equipamiento varía en relación al piso en el que se encuentre el departamento, siendo las opciones, tina de baño exterior o tina de hidromasaje.











DEPARTAMENTO TIPO B 3 RECÁMARAS

TORRE B

- ÁREA: 202 – 206 m²
- COCINA
- SALA/COMEDOR
- 3 BAÑOS COMPLETOS
- TERRAZAS / JACUZZI*



* El equipamiento varía en relación al piso en el que se encuentre el departamento, siendo las opciones, tina de baño exterior o tina de hidromasaje.







DEPARTAMENTO TIPO B 2 RECÁMARAS

TORRE A

- ÁREA: 121 – 136 m²
- COCINA
- SALA/COMEDOR
- 3 BAÑOS COMPLETOS
- TERRAZA / JACUZZI*



* El equipamiento varía en relación al piso en el que se encuentre el departamento, siendo las opciones, tina de baño exterior o tina de hidromasaje.







DEPARTAMENTO TIPO C 2 RECÁMARAS

TORRE A

- ÁREA: 123 - 142 m²
- COCINA
- SALA/COMEDOR
- 2 BAÑOS COMPLETOS
- TERRAZA / JACUZZI*



* El equipamiento varía en relación al piso en el que se encuentre el departamento, siendo las opciones, tina de baño exterior o tina de hidromasaje.









DEPARTAMENTO TIPO A 2 RECÁMARAS

TORRE B

- ÁREA: 141 – 159 m²
- COCINA
- SALA/COMEDOR
- 3 BAÑOS COMPLETOS
- TERRAZAS / JACUZZI*



* El equipamiento varía en relación al piso en el que se encuentre el departamento, siendo las opciones, tina de baño exterior o tina de hidromasaje.









DEPARTAMENTO TIPO B 1 RECÁMARA

TORRE B

- ÁREA: 96 – 118 m²
- COCINA
- SALA/COMEDOR
- 2 BAÑOS COMPLETOS
- TERRAZA / JACUZZI*



* El equipamiento varía en relación al piso en el que se encuentre el departamento, siendo las opciones, tina de baño exterior o tina de hidromasaje.



AMENIDADES

PLANTAS POR NIVEL

APARTAMENTOS







DEPARTAMENTO TIPO A 1 RECÁMARA

TORRE B

- ÁREA: 89 – 101 m²
- COCINA
- SALA/COMEDOR
- 2 BAÑOS COMPLETOS
- TERRAZAS / JACUZZI*



* El equipamiento varía en relación al piso en el que se encuentre el departamento, siendo las opciones, tina de baño exterior o tina de hidromasaje.









ESTUDIO TIPO A

TORRE B

- ÁREA: 45 m²
- COCINA
- SALA
- 1 BAÑO COMPLETO
- TERRAZA / TINA EXTERIOR









ESTUDIO TIPO B

TORRE B

- ÁREA: 45 m²
- COCINA
- SALA
- 1 BAÑO COMPLETO
- TERRAZA / TINA EXTERIOR







PENTHOUSE TIPO A 4 RECÁMARAS

TORRE B

- ÁREA: 273 m² / EXTERIOR: 49 m²
- COCINA
- SALA/COMEDOR
- 4 BAÑOS COMPLETOS
- TERRAZA / JACUZZI*
- ROOF TOP / ALBERCA



* El equipamiento varía en relación al piso en el que se encuentre el departamento, siendo las opciones, tina de baño exterior o tina de hidromasaje.











PENTHOUSE TIPO B 4 RECÁMARAS

TORRE B

- ÁREA: 255 m² / EXTERIOR: 39 m²
- COCINA
- SALA/COMEDOR
- 4 BAÑOS COMPLETOS
- TERRAZA / JACUZZI*
- ROOF TOP / ALBERCA



* El equipamiento varía en relación al piso en el que se encuentre el departamento, siendo las opciones, tina de baño exterior o tina de hidromasaje.











PENTHOUSE TIPO C 2 RECÁMARAS

TORRE B

- ÁREA: 132 m² / EXTERIOR: 33 m²
- COCINA
- SALA/COMEDOR
- 2 BAÑOS 1/2
- TERRAZA
- ALBERCA





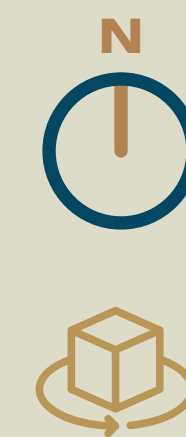
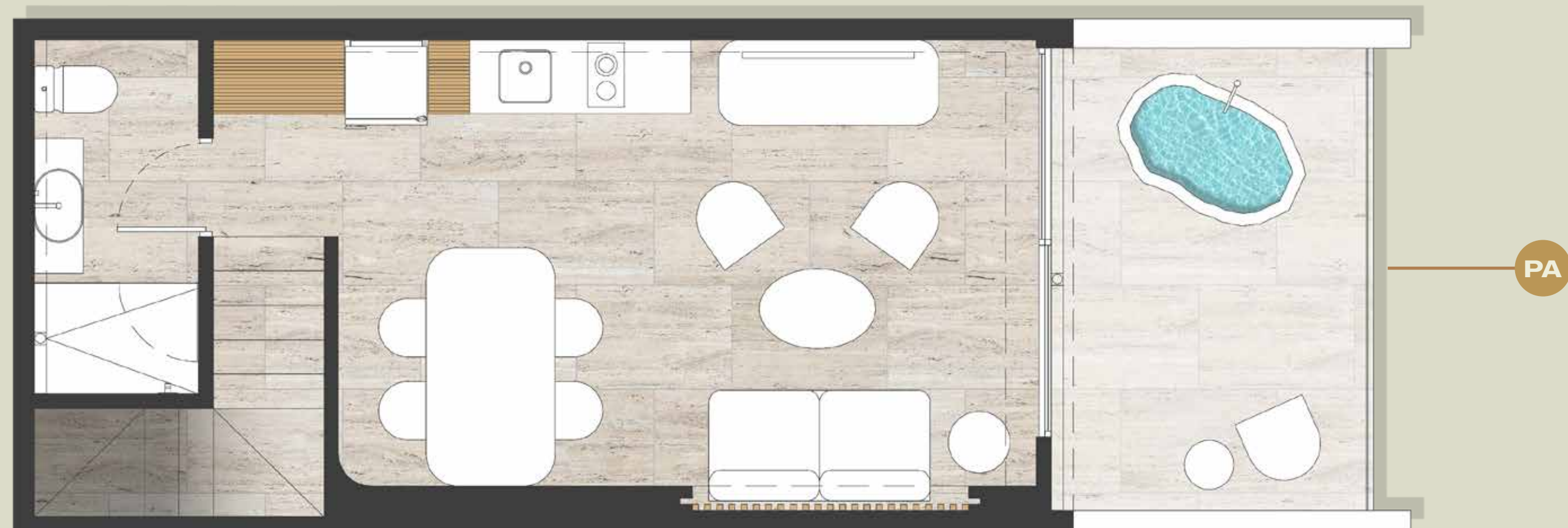




PENTHOUSE ESTUDIO 1 RECÁMARA

TORRE B

- ÁREA: 80 m² / EXTERIOR: 10 m²
- COCINA
- SALA/COMEDOR
- 2 BAÑOS COMPLETOS
- TERRAZAS / TINA EXTERIOR









NO PUEDO CAMBIAR LA DIRECCIÓN DEL VIENTO,
PERO PUEDO AJUSTAR MIS VELAS PARA LLEGAR SIEMPRE
A MI DESTINO.

- JIMMY DEAN







HAY UN ESPECTÁCULO MAYOR QUE EL
MAR... EL CIELO.

- VICTOR HUGO



BAO
PUERTO
MORELOS

baopuertomorelos.com



GRUPORIGEN

eidos
ARQUITECTURA

Las fotografías, planos, imágenes y elementos en este material impreso son referenciales y están sujetos a cambios sin previo aviso. La publicación es para efectos informativos y conceptuales en cuanto a características del proyecto.